

Comité départemental de suivi de la situation sanitaire

10 mai 2022



**PRÉFET
DE VAUCLUSE**

*Liberté
Égalité
Fraternité*



FINANCES PUBLIQUES



académie
Aix-Marseille
direction des services
départementaux
de l'éducation nationale
Vaucluse



○ Point de situation
épidémiologique

○ Vaccination

○ Actualités

○ Mesures de soutien à l'
économie

Comité
départemental de
suivi de la situation
sanitaire
10 mai 2022

Point sur la situation sanitaire dans le département

○ Point de situation
épidémiologique

○ Vaccination

○ Actualités

○ Mesures de soutien à l'
économie

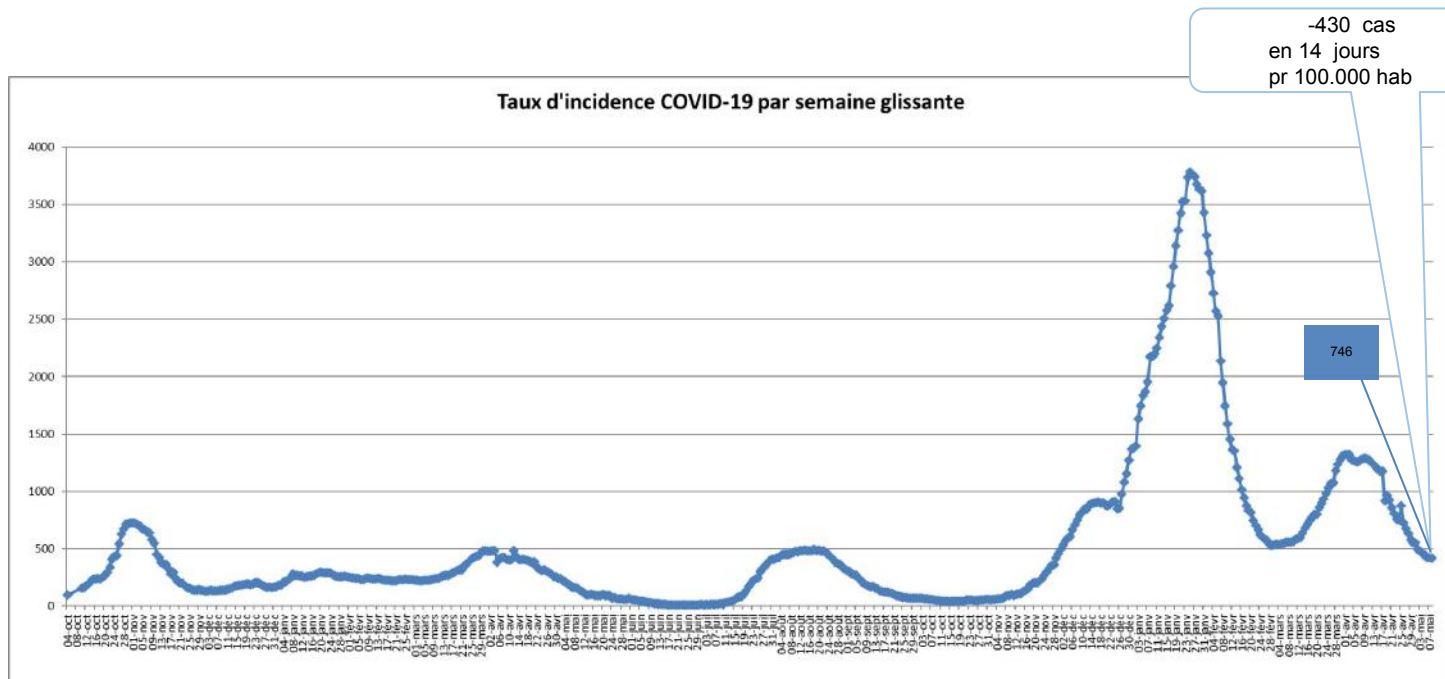
Incidence
(nouveaux cas
pendant une
semaine)

Evolution en Vaucluse du taux d'incidence pour 100 000 habitants :

2021		2022	
Semaine 1 : 265 ↗	Semaine 27 : 24 ↗	Semaine 1 : 2 175 ↗	Semaine 27 :
Semaine 2 : 267 ↗	Semaine 28 : 81 ↗	Semaine 2 : 2 617 ↗	Semaine 28 :
Semaine 3 : 289 ↗	Semaine 29 : 245 ↗	Semaine 3 : 3 534 ↗	Semaine 29 :
Semaine 4 : 258 ↘	Semaine 30 : 407 ↗	Semaine 4 : 3 624 ↗	Semaine 30 :
Semaine 5 : 232 ↘	Semaine 31 : 455 ↗	Semaine 5 : 2 527 ↘	Semaine 31 :
Semaine 6 : 240 ↗	Semaine 32 : 484 ↗	Semaine 6 : 1 352 ↘	Semaine 32 :
Semaine 7 : 221 ↘	Semaine 33 : 483 ↘	Semaine 7 : 816 ↘	Semaine 33 :
Semaine 8 : 230 ↗	Semaine 34 : 364 ↘	Semaine 8 : 568 ↘	Semaine 34 :
Semaine 9 : 221 ↘	Semaine 35 : 267 ↘	Semaine 9 : 548 ↘	Semaine 35 :
Semaine 10 : 266 ↗	Semaine 36 : 169 ↘	Semaine 10 : 594 ↗	Semaine 36 :
Semaine 11 : 317 ↗	Semaine 37 : 120 ↘	Semaine 11 : 798 ↗	Semaine 37 :
Semaine 12 : 436 ↗	Semaine 38 : 73 ↘	Semaine 12 : 1 072 ↗	Semaine 38 :
Semaine 13 : 483 ↗	Semaine 39 : 70 ↘	Semaine 13 : 1 318 ↗	Semaine 39 :
Semaine 14 : 404 ↘	Semaine 40 : 49 ↘	Semaine 14 : 1 286 ↘	Semaine 40 :
Semaine 15 : 397 ↘	Semaine 41 : 40 ↘	Semaine 15 : 1 174 ↘	Semaine 41 :
Semaine 16 : 364 ↘	Semaine 42 : 51 ↗	Semaine 16 : 750 ↘	Semaine 42 :
Semaine 17 : 275 ↘	Semaine 43 : 56 ↗	Semaine 17 : 550 ↘	Semaine 43 :
Semaine 18 : 178 ↘	Semaine 44 : 72 ↗	Semaine 18 : 416 ↘	Semaine 44 :
Semaine 19 : 98 ↘	Semaine 45 : 106 ↗	Semaine 19 :	Semaine 45 :
Semaine 20 : 89 ↘	Semaine 46 : 202 ↗	Semaine 20 :	Semaine 46 :
Semaine 21 : 59 ↘	Semaine 47 : 359 ↗	Semaine 21 :	Semaine 47 :
Semaine 22 : 44 ↘	Semaine 48 : 605 ↗	Semaine 22 :	Semaine 48 :
Semaine 23 : 22 ↘	Semaine 49 : 841 ↗	Semaine 23 :	Semaine 49 :
Semaine 24 : 11 ↘	Semaine 50 : 901 ↗	Semaine 24 :	Semaine 50 :
Semaine 25 : 11 →	Semaine 51 : 848 ↘	Semaine 25 :	Semaine 51 :
Semaine 26 : 13 ↗	Semaine 52 : 1 395 ↗	Semaine 26 :	Semaine 52 :

- Point de situation épidémiologique
- Vaccination
- Actualités
- Mesures de soutien à l'économie

Courbe Taux d'incidence Vaucluse (Semaine 18)



Point de situation
épidémiologique

Vaccination

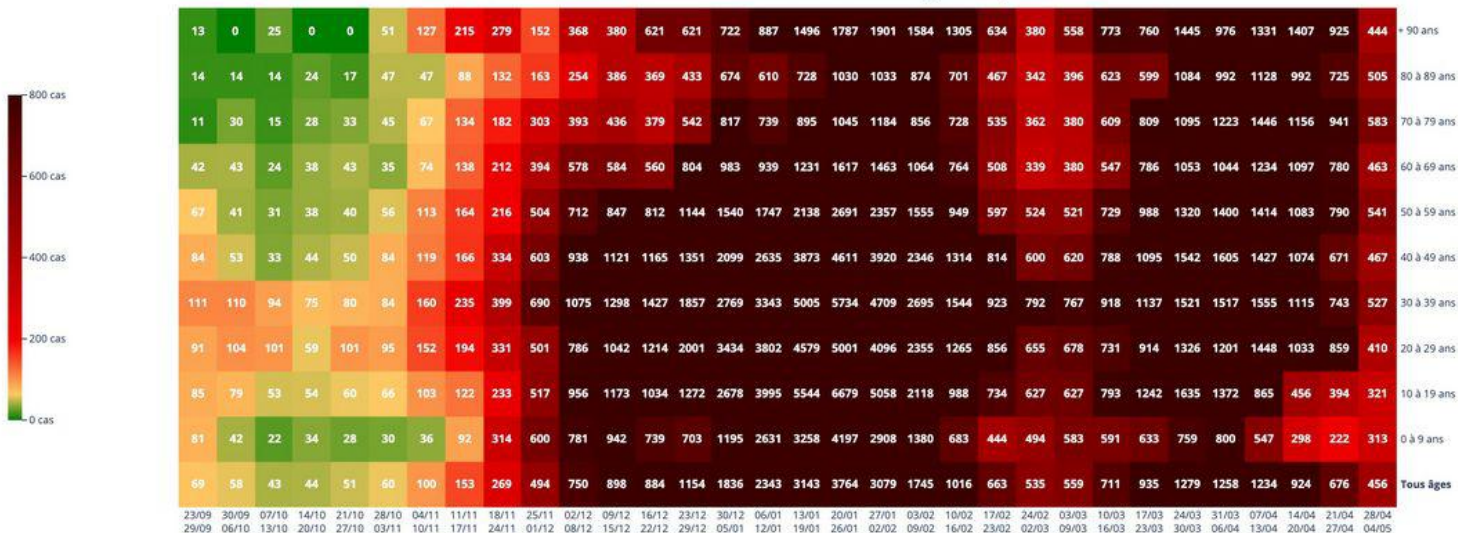
Actualités

Mesures de soutien à l'
économie



COVIDTRACKER

Taux d' incidence du Covid19 en fonction de l'âge • Dép. 84



Lecture : une case correspond au taux d' incidence pour une tranche d'âge (à lire à droite) et à une date donnée (à lire en bas).
Du rouge correspond à un taux d' incidence élevé. Date : 07 mai - Source : @GuillaumeRozier covidtracker.fr - Données : Santé publique France

Point de situation
épidémiologique

Vaccination

Actualités

Mesures de soutien à l'
économie

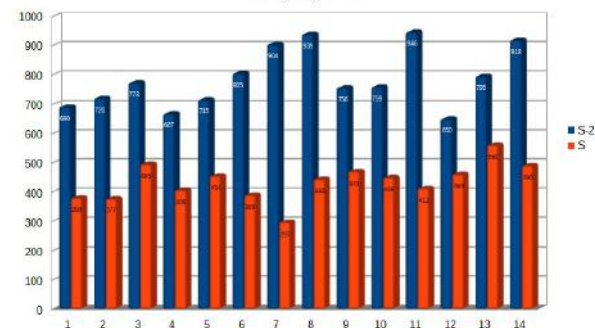
Période analysée : 2022-05-02 - 2022-05-08 /
Semaine 18

EPCI	TOUS AGES				65 ANS ET PLUS			
	TEST	POS	INC	TX POS	TEST	POS	INC	TX POS
CA du Grand Avignon (COGA)	4023	736	380	18,3	1178	190	464	16,1
CA Ventoux-Comtat-Venaissin (COVE)	1277	263	377	20,6	404	62	368	15,4
CA Luberon Monts de Vaucluse	1344	275	495	20,4	384	63	472	16,3
CC des Sorgues du Comtat	932	200	406	21,5	231	46	450	20,1
CC du Pays Réuni d'Orange	842	204	454	24,2	254	38	387	15,1
CC du Pays des Sorgues et des Monts de Vaucluse	682	130	389	19,1	232	38	485	16,4
CC Pays d'Apt-Luberon	550	88	297	16,0	196	34	403	17,4
CC Territoriale Sud-Luberon	545	111	444	20,4	164	25	457	15,3
CC Rhône Lez Provence	558	113	470	20,2	171	35	644	20,3
CC Enclave des Papes-Pays de Grignan	433	103	449	23,9	152	33	524	21,5
CC Aygues-Ouvèze en Provence (CCAOP)	386	80	412	20,7	110	25	620	22,4
CC Vaison Ventoux	278	77	460	27,8	77	18	345	22,9
CC Ventoux Sud	232	53	560	22,7	67	14	658	21,3
Pertuis	501	100	490	19,9%	128	11	243	8,3%

EPCI		Evolution du tx d'incidence sur 14 jours	
1	CA du Grand Avignon (COGA)	-44,93 %	📉
2	CA Ventoux-Comtat-Venaissin (COVE)	-47,64 %	📉
3	CA Luberon monts de Vaucluse	-35,96 %	📉
4	CC des Sorgues du Comtat	-39,13 %	📉
5	CC du Pays Réuni d'Orange	-36,50 %	📉
6	CC du Pays des Sorgues et des Monts de Vaucluse	-51,68 %	📉
7	CC Pays d'Apt-Luberon	-67,15 %	📉
8	CC Territoriale Sud Luberon	-52,72 %	📉
9	CC Rhône Lez Provence	-37,83 %	📉
10	CC Enclave des Papes – Pays de Grignan	-40,84 %	📉
11	CC Aygues-Ouvèzes en Provence (CCAOP)	-56,45 %	📉
12	CC Vaison Ventoux	-29,23 %	📉
13	CC Ventoux Sud	-29,56 %	📉
14	Pertuis	-46,62 %	📉

Evolution du taux d'incidence

sur 14 jours par EPCI



Les chiffres
par EPCI

Point de situation
épidémiologique

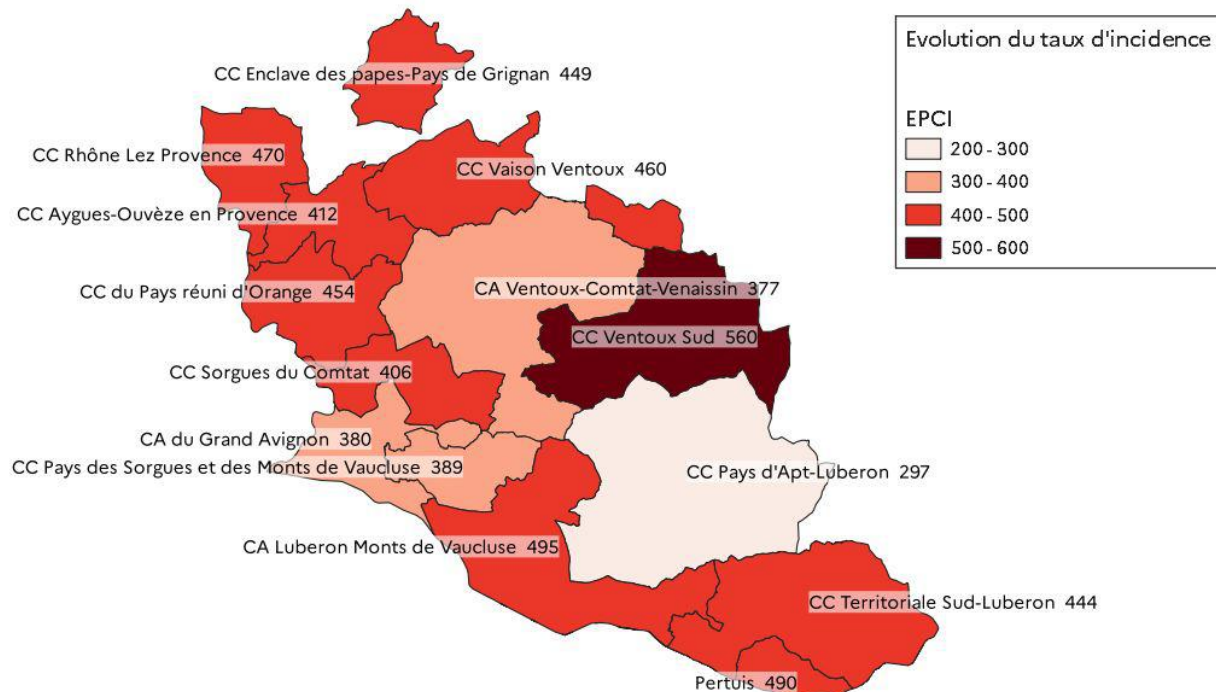
Vaccination

Actualités

Mesures de soutien à l'
économie



Taux d'incidence pour 100 000 hab. par EPCI du lundi 02 au dimanche 08 mai 2022



Cartographie du taux d'incidence par EPCI

Taux d'incidence départemental pour la semaine 18 : 416

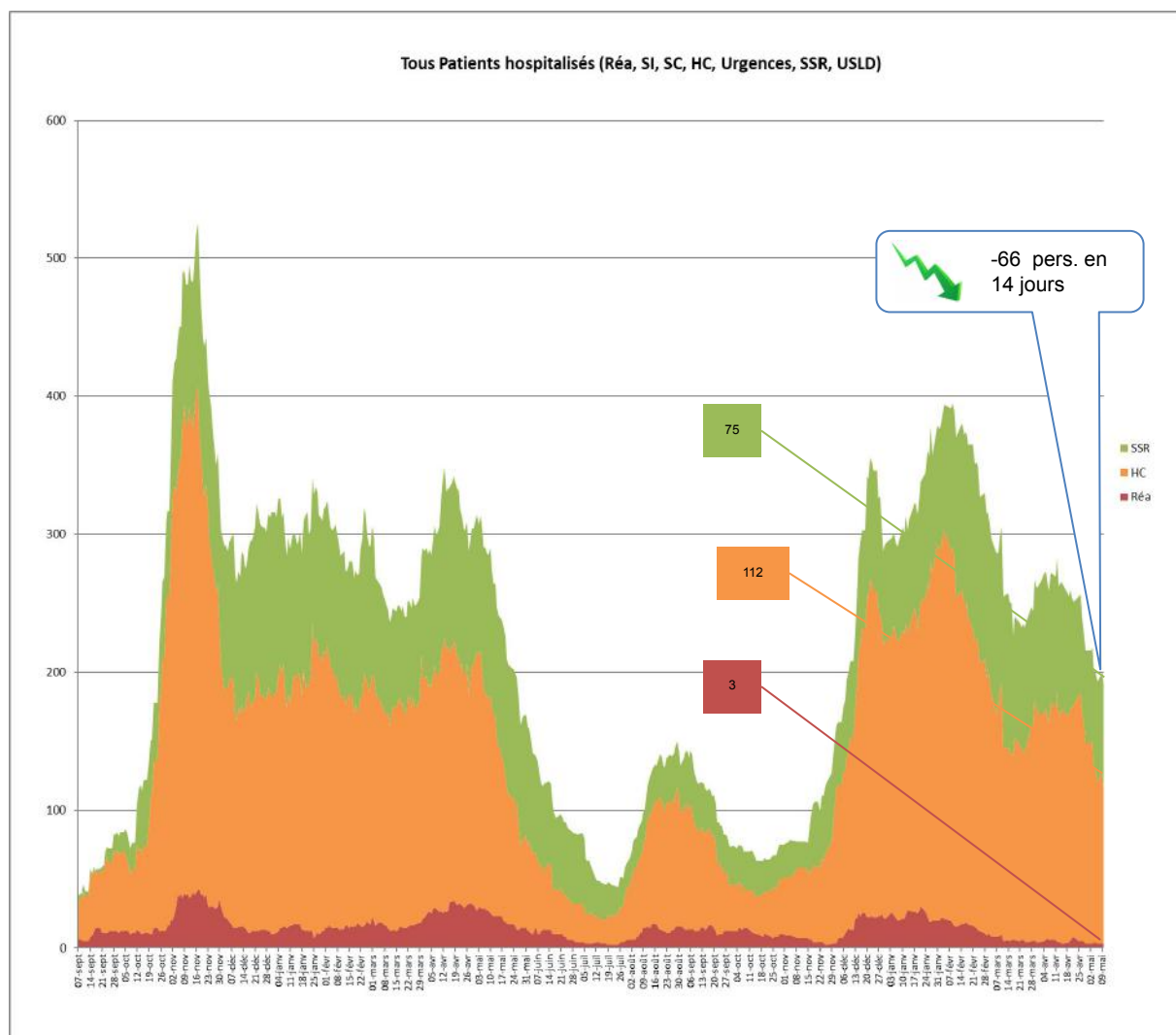
Point de situation épidémiologique (Semaine 18)

Données arrêtées sur les extractions réalisées le
10/05/2022 à 9h50

Rappel : Le pic du nombre de personnes
hospitalisées pour Covid a eu lieu le **17 novembre
2020**, avec **526 personnes hospitalisées**.

Aujourd'hui 190 personnes sont hospitalisées
dont :

- **3** en réanimation et soins intensifs (moyenne d'
âge 60 ans, **0 patient vacciné**)
→ - 2 personne en 14 jours ;
- **112** en hospitalisation conventionnelle
→ - 68 personne en 14 jours ;
- **75** en soins de suite et réadaptation
→ + 4 personnes en 14 jours ;

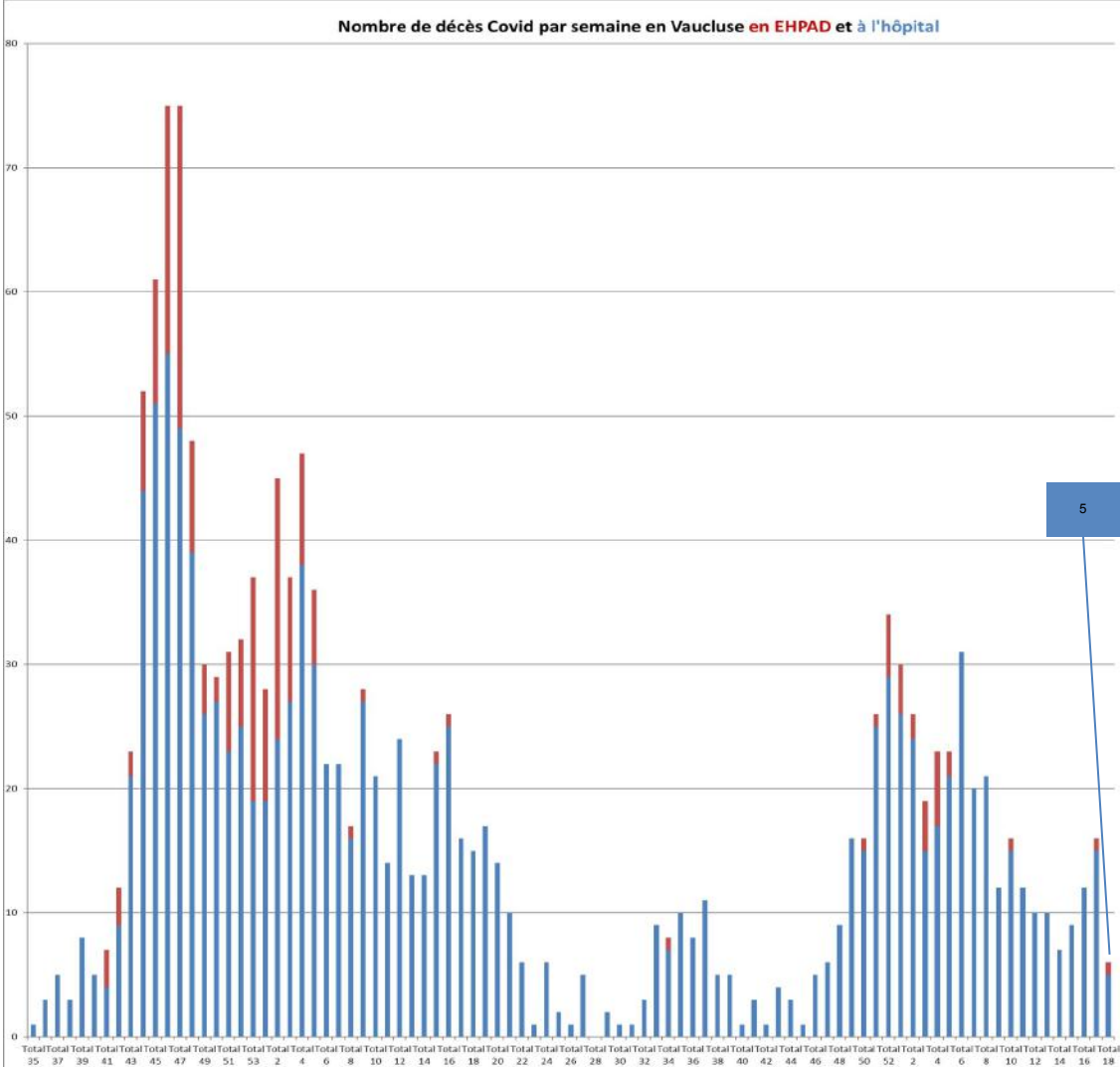


Point de situation épidémiologique (semaine 18)

Données arrêtées sur les extractions
réalisées le 10/05/2022 à 9h50

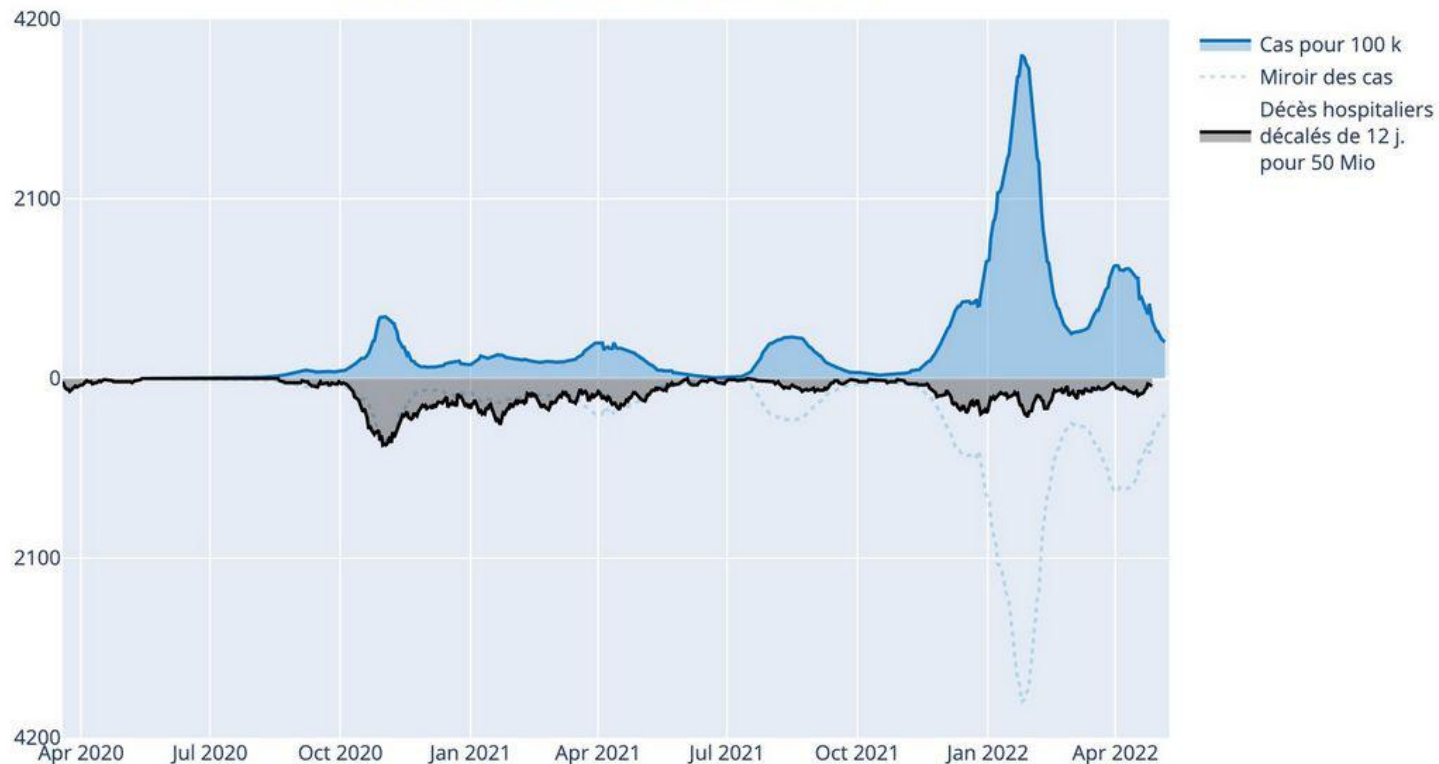
1 582 décès en tout depuis
le début de l'épidémie (+ décès
en 7 jours) :

- **1 368 décès au total à l'hôpital**, dont 5 la semaine 18 ;
- **214 en EHPAD**, (données S18 en cours de consolidation)



Cas vs. Décès hospitaliers - Vaucluse

Cas pour 100 000 habitants et décès hospitaliers avancés de 12 j. pour 50 Millions d'habitants
09 mai 2022 - @GuillaumeRozier - covidtracker.fr



- Point de situation épidémiologique
- Vaccination
- Actualités
- Mesures de soutien à l'économie



COVIDTRACKER

○ Point de situation
épidémiologique

○ Vaccination

○ Actualités

○ Mesures de soutien à l'
économie

Comité
départemental de
suivi de la situation
sanitaire
10 mai 2022

VACCINATION

Point de situation
épidémiologique

Vaccination

Actualités

Mesures de soutien à l'
économie

ÉTAT DES LIEUX



VACCINATION - VAUCLUSE

Cumul 1ère dose	% population générale	Niveau national
-----------------	-----------------------	-----------------

426 914	76.1%	81%
----------------	--------------	------------

Cumul 2nde dose	% population générale	Niveau national
-----------------	-----------------------	-----------------

420 956	75%	79.6%
----------------	------------	--------------

Cumul dose de rappel	% population générale	Niveau national
----------------------	-----------------------	-----------------

305 987	54.5%	59.2%
----------------	--------------	--------------

Données Géodes - Santé publique France au 08/05/2022



TENIR
Ensemble



FACE AU VIRUS, CHAQUE GESTE COMPTE.

